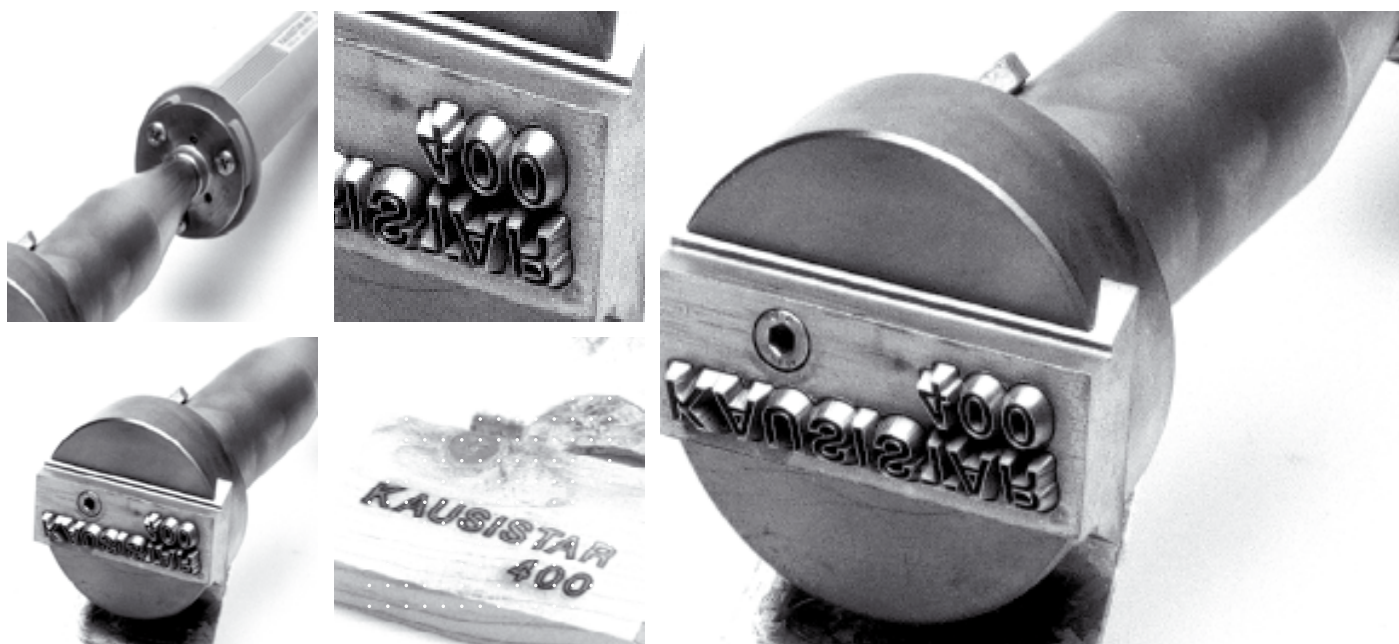




Marquage par brulage de bois  
.....  
Caoutchouc, plastique, viande...



## Caractéristiques

- Poids : 0,880 Kg
- Longueur en mm : 300
- Cordon longueur 1,350 m avec fiche mâle surmoulée, norme européenne
- Puissance : 250 watts monophasé 230 volts, avec prise de terre
- Cartouche conçue pour un usage intensif
- Mise en service après 15 minutes
- Semelle en bronze, surface possible de gravure : Ø 50 mm
- Chevalet de mise en attente

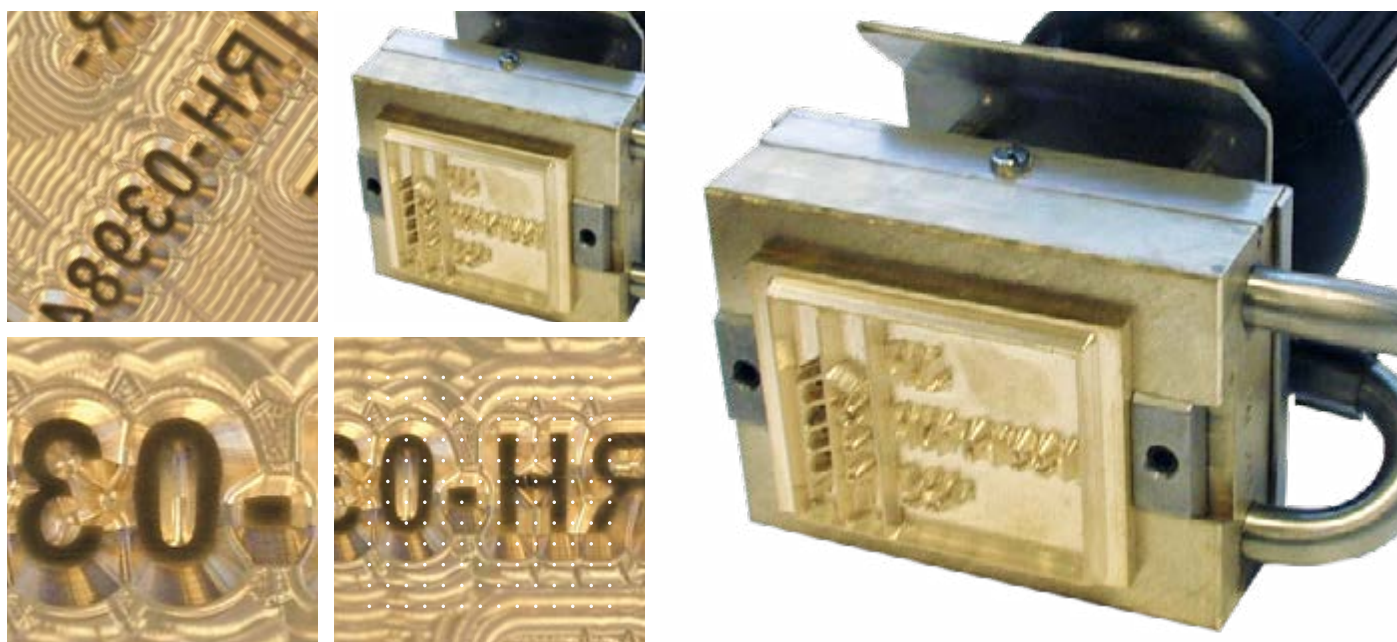
## Cet appareil peut admettre :

- Bloc amovible pour l'interchangeabilité de la gravure
- Gravure simple, graphisme spécial, logo, signature, etc.
- Doseur d'énergie
- Possibilité de montage sur presse manuelle



## K PAL (700)

Caoutchouc, bois, plastique, viande...

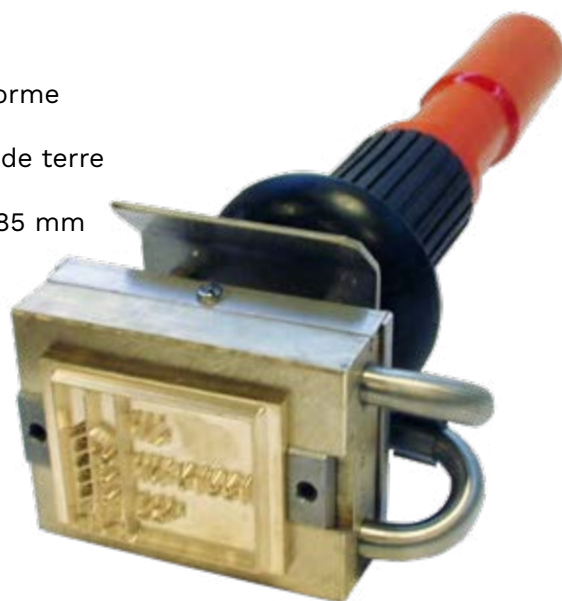


### Caractéristiques

- Poids : 1,950 Kg
- Longueur en mm : 380
- Cordon longueur 1,500 m avec fiche male surmoulée, norme européenne
- Puissance : 700 watts monophasé 220 volts, avec prise de terre
- Mise en service après 15 minutes de chauffe
- Semelle en bronze : surface possible de gravure : 63 X 85 mm

### Cet appareil peut admettre :

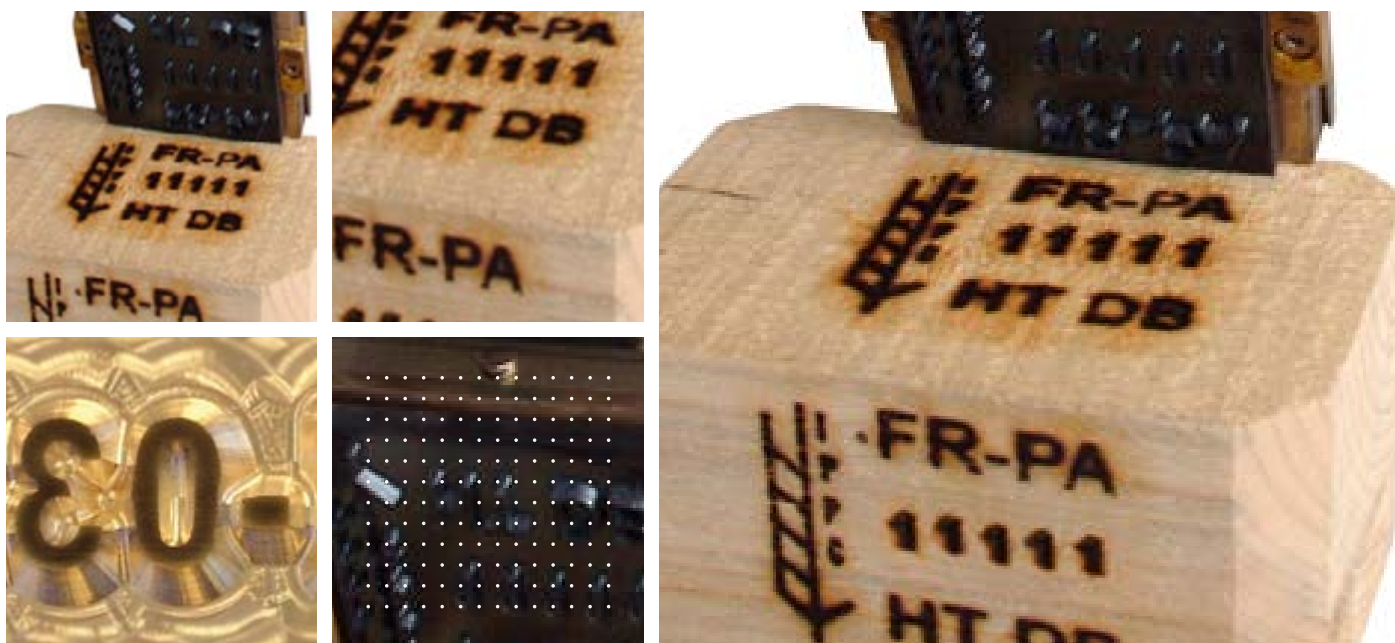
- Bloc amovible pour l'interchangeabilité de la gravure
- Gravure simple, graphisme spécial, logo, etc...
- Régulateur électronique sur demande
- Modèles spéciaux sur demande





# K 1000 (200 W)

Caoutchouc, bois, plastique, viande...

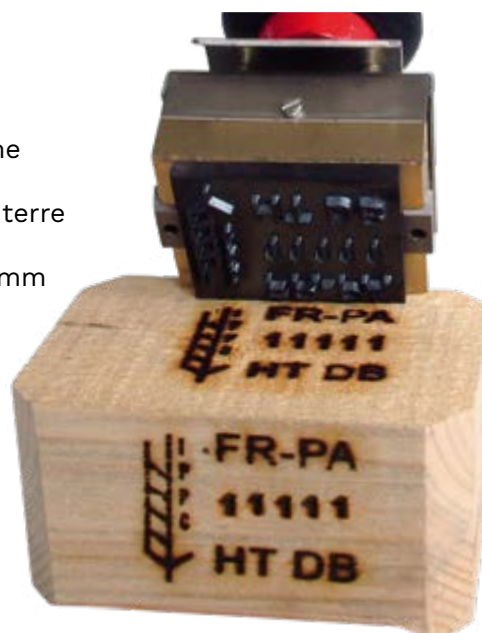


## Caractéristiques

- Poids : 1,950 Kg
- Longueur en mm : 380
- Cordon longueur 1,500 m avec fiche male surmoulée, norme européenne
- Puissance : 700 watts monophasé 220 volts, avec prise de terre
- Mise en service après 15 minutes de chauffe
- Semelle en bronze : surface possible de gravure : 63 X 85 mm

## Cet appareil peut admettre :

- Bloc amovible pour l'interchangeabilité de la gravure
- Gravure simple, graphisme spécial, logo, etc...
- Régulateur électronique sur demande
- Modèles spéciaux sur demande



[www.tiflex.com](http://www.tiflex.com)  
[mic@tiflex.fr](mailto:mic@tiflex.fr)



04 74 37 33 55



10 Rue de la 1ère Armée Française  
Rhin - Danube, 01450





# K 1000 (200 W)

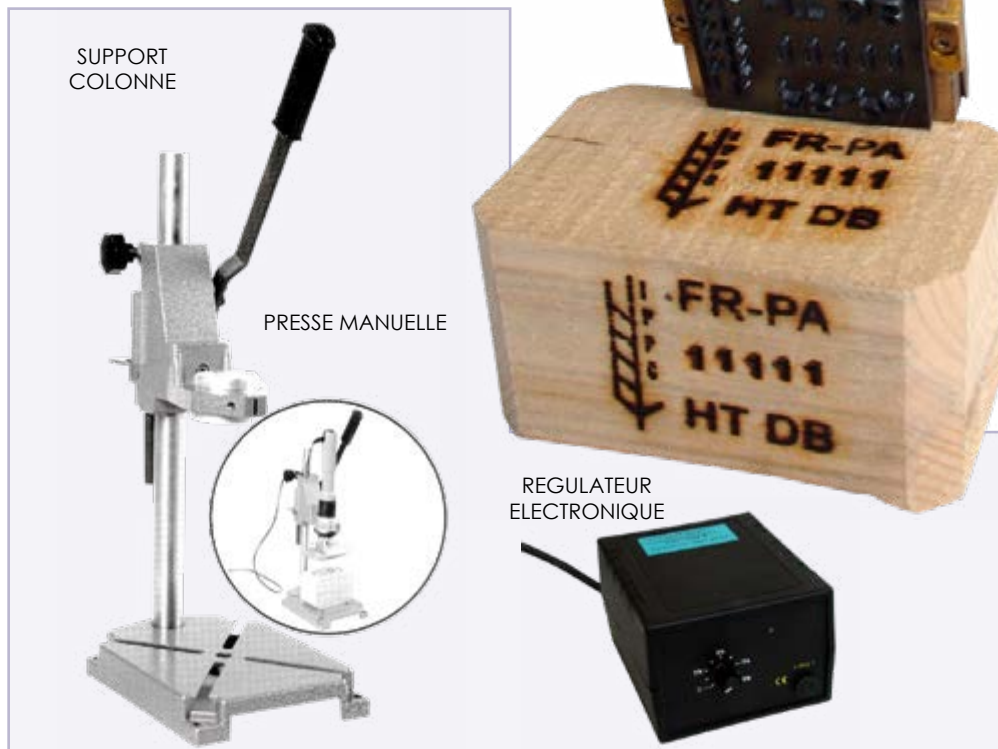
## Caractéristiques

- Poids : 1,500 Kg
- Longueur en mm : 370
- Câble longueur 1,500 m avec fiche male surmoulée, norme européenne
- Puissance : 200 watts monophasé 220 volts, avec prise de terre
- Mise en service après 15 minutes de chauffe
- Semelle en bronze : surface possible de gravure : 85 X 64 mm

Caoutchouc, bois, plastique, viande...

Cet appareil peut admettre

- Bloc amovible pour l'interchangeabilité de la gravure
- Gravure simple, graphisme spécial, logo, etc...
- Régulateur électronique sur demande
- Presse manuelle sur demande
- Modèles spéciaux sur demande



# K super 1000 (400 W)

Caoutchouc, bois, plastique, viande...

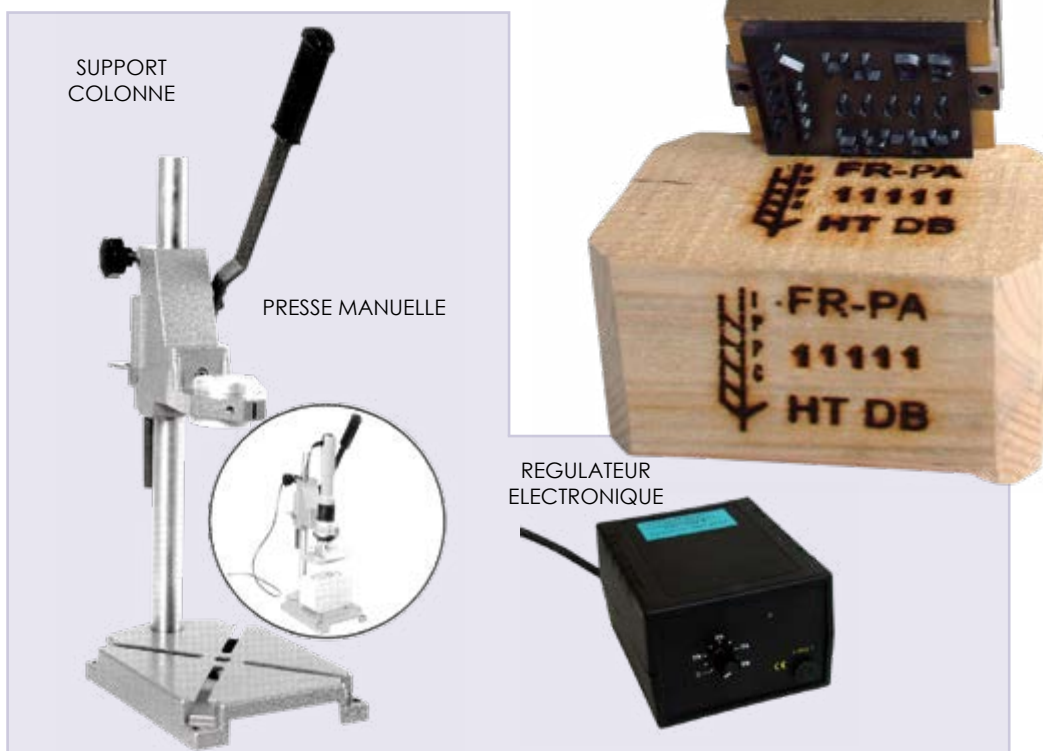
## Caractéristiques

- Poids : 2,200 Kg
- Longueur en mm : 370
- Cordon longueur 1,500 m avec fiche male surmoulée, norme européenne
- Puissance : 400 watts monophasé 220 volts, avec prise de terre
- 2 cartouches protégées
- Mise en service après 15 minutes de chauffe
- Excellente puissance de chauffe
- Semelle en bronze : surface possible de gravure : 85 X 64 mm

## Cet appareil peut admettre :

- Bloc amovible pour l'interchangeabilité de la gravure
- Gravure simple, graphisme spécial, logo, etc...
- Régulateur électronique sur demande
- Presse manuelle sur demande
- Modèles spéciaux sur demande

## OPTIONS :



# K 3000 (800 W)

Caoutchouc, bois, plastique, viande...

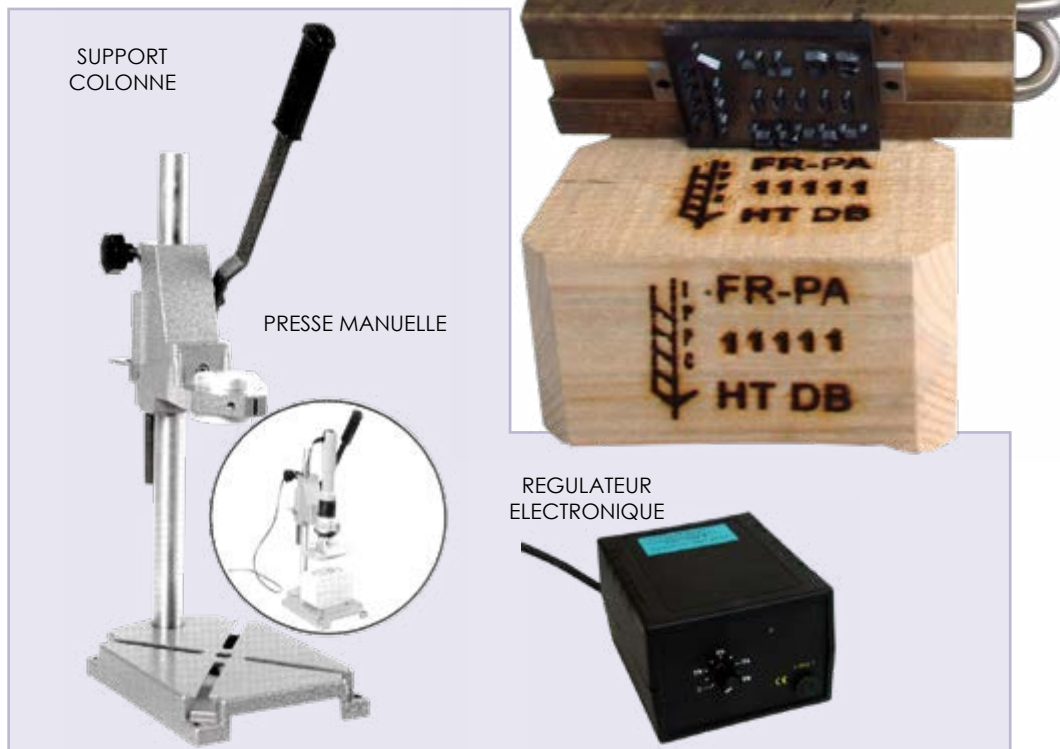
## Caractéristiques

- Poids : 4 Kg
- Longueur en mm : 380
- Cordon longueur 1,500 m avec fiche male surmoulée, norme européenne
- Puissance : 800 watts monophasé 220 volts, avec prise de terre
- Mise en service après 20 minutes de chauffe
- Semelle en bronze :  
surface possible de gravure : 175 X 64 mm

## Cet appareil peut admettre :

- Bloc amovible pour l'interchangeabilité de la gravure
- Gravure simple, graphisme spécial, logo, etc...
- Régulateur électronique sur demande
- Presse manuelle sur demande
- Modèles spéciaux sur demande

## OPTIONS :



# K super 3000 (1260 W)

Caoutchouc, bois, plastique, viande...

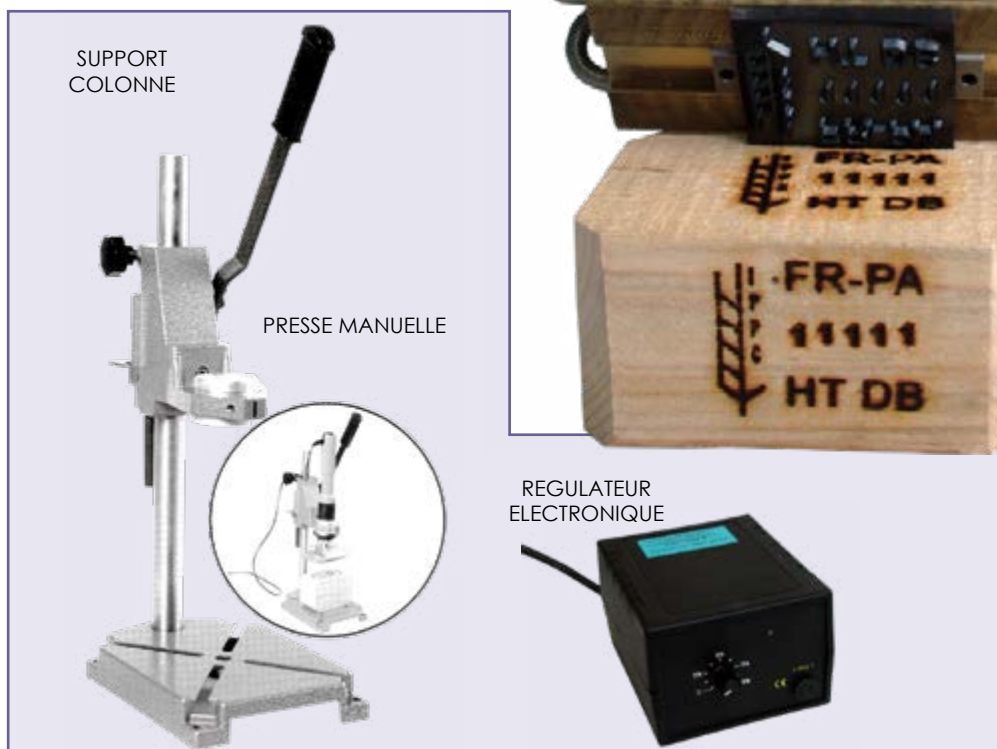
## Caractéristiques

- Poids : 3,500 Kg
- Longueur en mm : 380
- Cordon longueur 1,500 m avec fiche male surmoulée, norme européenne
- Puissance : 1260 watts monophasé 230 volts, avec prise de terre
- 2 cartouches protégées conçues pour un usage intensif
- Mise en service après 15 minutes de chauffe
- Excellente puissance de chauffe
- Semelle en bronze : surface possible de gravure : 175 X 64 mm

Cet appareil peut admettre

- Bloc amovible pour l'interchangeabilité de la gravure
- Gravure simple, graphisme spécial, logo, etc...
- Régulateur électronique sur demande
- Presse manuelle sur demande
- Modèles spéciaux sur demande

## OPTIONS :



# Presse manuelle

---

## Marquage par brulage

Cette presse assure le montage immédiat des appareils électriques de la gamme marqueurs K et permet des marquages nets, précis et rapides.

### Caractéristiques

- Poids : 5.300 kg
- Encombrement : 180 x 260 x 500
- 4 trous Ø 8 mm pour fixation sur établi
- Surface utile du plateau : 200 x 175  
4 rainures pour vis Ø 10  
1 trou central Ø 15
- Réglage de la course de descente
- Douille d'adaptation pour poignée marqueurs K
- Rattrapage du faux aplomb de la pièce à marquer
- Finition soignée
- Nous réalisons toutes les gravures adaptables sur nos appareils.
- Cote maxi gravure/plateau : 210 mm

