



WASATCH SOFTTRIP® SP

FOR SEPARATIONS PRINTING

TIFLEX
marquer le monde
CS 30200 - 01450 PONCIN - Tél. +33 (0) 4 74 37 33 83
sin@tiflex.fr - www.tiflex.fr

UNE RÉVOLUTION DANS LA SÉPARATION DES COULEURS

Offset, Flexographie et Sérigraphie

Les imprimantes à jet d'encre ont révolutionné la production des séparations de couleur pour l'offset, la flexographie et la lithographie. Le logiciel Wasatch a été le pionnier pour les fonctions dont vous avez besoin pour réussir ce type d'impression. Ne vous contentez pas d'un second. SoftRIP SP est la solution leader du secteur des séparations de couleur par imprimante jet d'encre.



Économisez de l'argent avec des machines jet d'encre peu chères

Les imprimantes jet d'encre d'aujourd'hui produisent des sorties de haute qualité sans atteindre les prix des composeuses traditionnelles. Les films produits avec Wasatch atteignent la qualité associée aux composeuses pour une fraction de leur prix.

Prenez le contrôle de votre flux

En supprimant le traitement à façon de votre flux, vous réduisez vos délais de production tout en augmentant votre flexibilité pour répondre aux besoins du client et réagir aux modifications de dernière minute. Les sérigraphes du monde entier utilisent SoftRIP SP avec des imprimantes à jet d'encre pour mieux servir leurs clients et prendre le pas sur la concurrence.

Un retour rapide sur votre investissement

Vous pouvez acheter des appareils jet d'encre haute qualité et SoftRIP SP pour le même prix que ce que vous donneriez à un fournisseur externe de films en quelques mois. Des résultats de qualité, un meilleur service, un retour sur investissement plus rapide! Qu'est-ce que vous attendez?

la
SOLUTION LEADER DU SECTEUR
pour la **PRODUCTION**
de **FILMS JET D'ENCRE**

Une précision intuitive

Créer des films avec la technologie traditionnelle de composition demandait une expertise spécifique. SoftRIP SP est si facile à apprendre et à utiliser que même des débutants, avec une expérience minimale dans la production de films obtiendront rapidement des résultats de qualité. Les utilisateurs avancés trouveront tous les contrôles dont ils ont besoin pour facilement utiliser leur expérience des technologies traditionnelles dans un flux de travail numérique.

Des rosettes parfaites sans moiré

Seul SoftRIP SP possède Wasatch Precision Rosette Screens® pour produire des rosettes parfaitement centrées sur toute la largeur de votre imprimante numérique de petit ou grand format. Avec des valeurs de lpi et de dpi choisies avec précision pour la production de séparations de couleurs, ces ensembles de trames postscript précalculés offrent une sortie d'excellente qualité dès la mise en oeuvre.

Plus d'outils, plus de contrôles

Wasatch est pionnier dans le domaine de l'impression à séparations en jet d'encre. Avec des outils tels que les trames hybrides pour l'élimination du moiré jaune, le support des surimpressions, et des douzaines de contrôles pour l'utilisateur, SoftRIP SP est la réponse à vos objectifs d'impression en séparation de couleurs.

333 South 300 East
Salt Lake City, UT 84111, USA

WASATCH
COMPUTER TECHNOLOGY

+1.801.575.8043
800.894.1544

www.wasatch.com

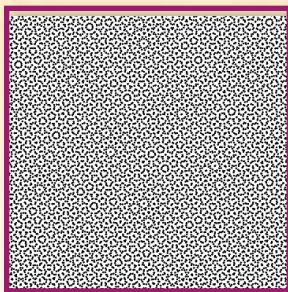


L'EXCELLENCE DE L'IMPRESSION NUMÉRIQUE

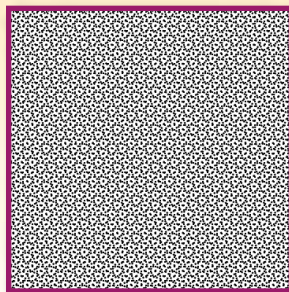
LA PROCHAINE GÉNÉRATION D'IMPRESSION EN SÉPARATIONS

Wasatch SoftRIP SP possède tout ce dont vous avez besoin pour produire des séparations de haute qualité, à faible coût, dès le départ. Les débutants trouveront un flux facile d'utilisation qu'ils pourront apprendre et utiliser rapidement. Les experts en impression produiront des sorties de films d'une qualité sans rivale, avec des outils pour obtenir des rosettes sans moiré, des rosettes hybrides et bien plus encore. Quels que soient vos objectifs d'impression en séparation, vous les atteindrez avec SoftRIP SP.

WASATCH PRECISION ROSETTE SCREENS®

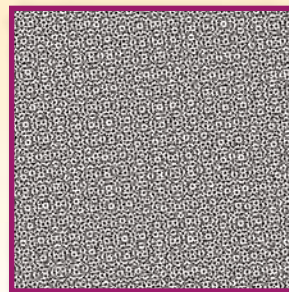


Rosette CMK défectueuse
avec moiré

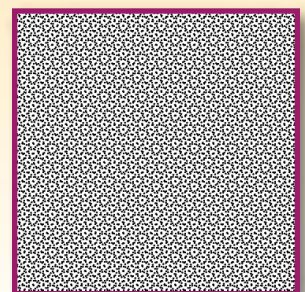


Rosette correctement
centrée sans moiré

PRECISION ROSETTE / STOCHASTIC HYBRID SCREENS



Rosette CMYK présentant
un moiré jaune



Trame de rosette hybride
éliminant le moiré jaune

Outils exclusifs de séparation des couleurs

Wasatch Precision Rosette Screens® pour des couleurs composites de haute qualité

Les trames hybrides rosette/stochastique de précision éliminent 15% du moiré jaune tout en conservant une apparence traditionnelle de rosette

Les trames Hybrides "Precision Rosette" éliminent les cassures dans les tons clairs et les "plugged holes" pour les séparations jet d'encre

Prise en charge tous les flux de séparation pré-séparés ou séparés lors du RIP, y compris la surimpression

Un contrôle complet de l'utilisateur sur la forme du point, l'angle de l'écran et la fréquence pour la création de trames PostScript™ personnalisées

Les contrôles étendus des trames stochastiques permettent le réglage de la taille du point en microns

La résolution extra-tonale crée des tons de gris lisses

Changement facile des angles de C, M et K

Capacités de demi-teintes permettant d'atteindre une haute densité aux UV et une précision du point supérieure

Sur la base du RIP leader de l'industrie pour la couleur

La possibilité de piloter jusqu'à quatre imprimantes simultanément permet à l'utilisateur de gérer n'importe quel environnement de production d'impression

Le Digital Toolkit présente les principaux travaux de préparation de fichiers sur la fenêtre principale, pour que vous puissiez commencer rapidement le RIP

Un réglage rapide de l'imprimante qui n'exige pas une expérience préalable du RIP

Le Master Queues Manager vous permet de suivre l'état de votre production en temps réel

Wasatch ImageNET™ permet d'imprimer directement à partir de stations de travail Mac, PC ou Unix en réseau

Smart Nesting vous permet de créer automatiquement des mises en page économisant du support ou du temps

Les demi-teintes par trames de précision stochastiques – Precision Stochastic Screens™ – permettent des sorties de la plus haute qualité avec des dégradés lisses et des RIP très rapides



CS 30200 - 01450 PONCIN - Tél. +33 (0) 4 74 37 33 83
sin@tiflex.fr - www.tiflex.fr

Modified 09 Apr 14